

OBVODOVÁ (PERIFERNÍ) NERVOVÁ SOUSTAVA

Spojuje centrální nervovou soustavu se všemi částmi těla.

Obvodová nervová soustava se dělí na nervy: **mozkové, míšní, útrobní** (vegetativní).

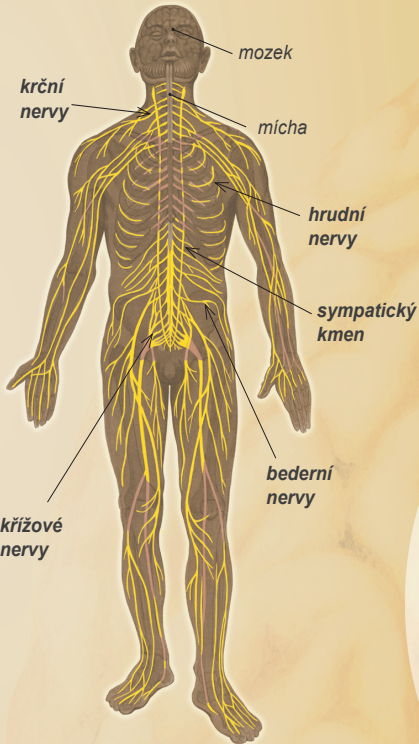
MOZKOVÉ NERVY

Nervy vystupující přímo z mozku. (12 párů)

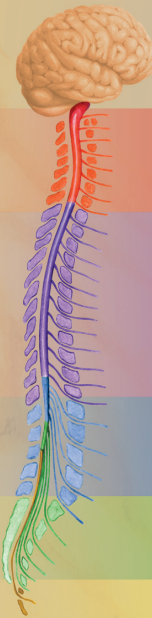
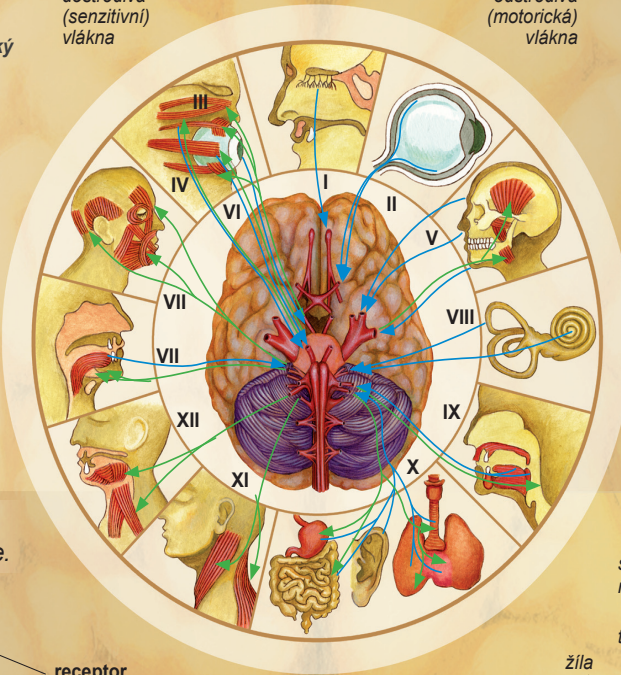
- | | |
|---------------------|------------------------------|
| I. čichový nerv | VII. lícní (obličejový) nerv |
| II. zrakový nerv | VIII. sluchorovnovážný nerv |
| III. okohybný nerv | IX. jazykohltanový nerv |
| IV. kladkový nerv | X. bloudivý nerv |
| V. trojklaný nerv | XI. přídatný nerv |
| VI. odtahovací nerv | XII. podjazykový nerv |

MÍŠNÍ NERVY

Nervy vystupující z míchy. Řídí činnost kosterních svalů a kůže. (31 párů)



→ dostředivá (senzitivní) vlákna
← odstředivá (motorická) vlákna



KRČNÍ NERVY
8 párů

HRUDNÍ NERVY
12 párů

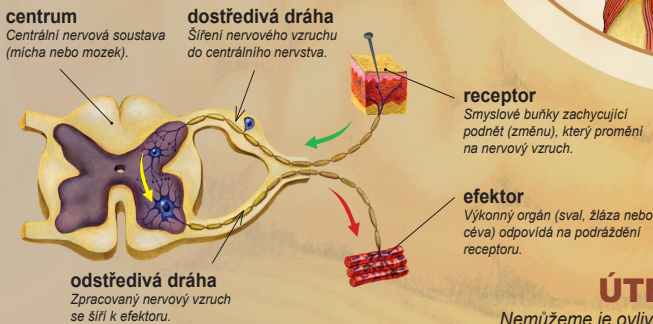
BEDERNÍ NERVY
5 párů

KŘÍŽOVÉ NERVY
5 párů

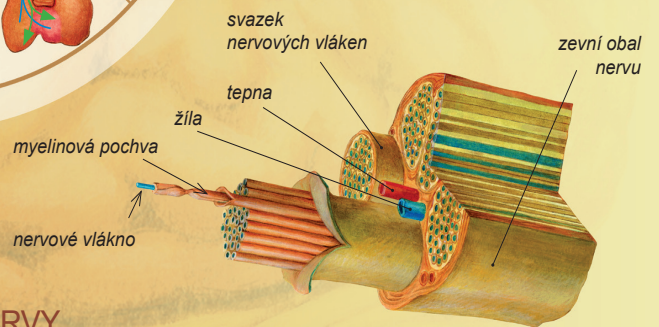
KOSTRČNÍ NERVY
(1 pár)

REFLEXNÍ OBLOUK

Probíhá na principu akce a reakce.



STAVBA NERVU



ÚTROBNÍ NERVY

Nemůžeme je ovlivnit vůlí. Řídí činnost útrobních orgánů.

SYMPATIKUS

PARASYMPATIKUS

